

### Гарантийные обязательства

Изготовитель гарантирует соответствие изделия требованиям нормативных документов ГОСТ 16371-93 и соблюдение транспортировки и хранения. Гарантия не распространяется на мебель, имеющие механические повреждения (царапины, потертости и т.п.) возникшие при транспортировке, в процессе сборки и эксплуатации, имеющие утолщение щитков от влаги (разбухание) возникшие от неправильного ухода.

В случае приобретения уцененной мебели претензия по качеству и внешнему виду не принимаются.

Срок службы изделия – 7 лет;

Гарантийный срок эксплуатации мебели - 24 месяца.

ДАТА ВЫПУСКА «\_\_»\_\_\_\_\_201 Г.

ШТАМП СКК

ДАТА ПРОДАЖИ «\_\_»\_\_\_\_\_201 Г.

ШТАМП МАГАЗИНА

Декларация о соответствии № RU Д-РУ.АИ24.В.00346 действителен до 29.07.2020 г.

Комод с 5-ю ящиками модели «Саломея» артикул БТС 02-07.003 изготовлен по

ТО 5610-001-37966602-2015

ГОСТ 16371-93, ГОСТ19917-93.

**BTS**  
МЕБЕЛЬНАЯ КОМПАНИЯ

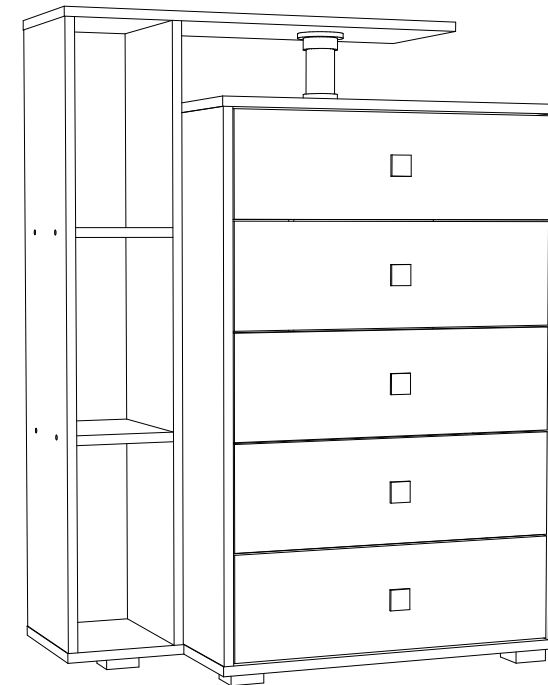
EAC

### ПАСПОРТ

*Набор мебели для спальни «Саломея».*

*Комод с 5-ю ящиками*

*БТС 02-07.003*



*Произведено Россия ООО BTS.*

*г.Пенза ул. Терновского 222 А*

*e-mail: [info@BTSmebel.ru](mailto:info@BTSmebel.ru)*

*[www.btsmebel.ru](http://www.btsmebel.ru)*

*т/ф (8412) 20-40-20*

### Уважаемый покупатель!

Благодарим за выбор мебели марки «BTS». В целях сохранности наша мебель поставляется в разобранном виде. Напоминаем, что в стоимость изделия услуга сборки не включена. Если Вы предпочли собрать мебель самостоятельно, надеемся, что процесс сборки доставит Вам удовольствие и не займет много времени.

При покупке мебели настоятельно рекомендуем убедиться в наличии всех деталей, сверяясь с комплекточной ведомостью, т.к. после сборки изделия претензия по количеству и качеству сборочных единиц не принимаются.

Во избежание недоразумений, просим внимательно следовать алгоритму сборки изделия.

### **Рекомендации по сборке.**

Перед началом сборки и дальнейшей эксплуатации внимательно ознакомьтесь с настоящим руководством и следуйте его рекомендациям.

Для Вашего удобства рекомендуем собирать мебель вдвоем, на ровной поверхности, соблюдая последовательность согласно представленной схеме.

### **Правила пользования и эксплуатации изделия**

Уважаемый покупатель, срок эксплуатации мебели напрямую зависит от Вашего бережного отношения к ней:

- Не допускайте попадания воды на изделие во избежание разбухания поверхностей. В случае контакта с водой, насухо протрите поверхность мягкой тканью.
- Не ударяйте поверхность острыми, тяжелыми или твердыми предметами.
- Не ставьте на поверхность раскаленные предмет
- При чистке, во избежание поверхностей, не используйте щетки, жесткие ткани, зернистые порошки. Для ухода за мебелью используйте специальные средства, предназначенные для мебели.
- Не допускайте попадания на поверхность веществ, таких как растворители, бензин, обезжиривающие средства и т.п.
- Периодически, с случае ослабления резьбовых соединений, необходима их подтяжка.
- Если у Вас возникает желание самостоятельно модифицировать изделие, помните, что в этом случае наша гарантия на товар распространяться не будет.
- Несоблюдение каких-либо из вышеуказанных условий, повышение возникновения недостатков мебели, являются основанием утраты права на гарантийное обслуживание.

### **Габаритные размеры:**

Высота (мм): 1085

Глубина(мм): 448

Ширина(мм): 800

### **Комплектация фурнитурой**

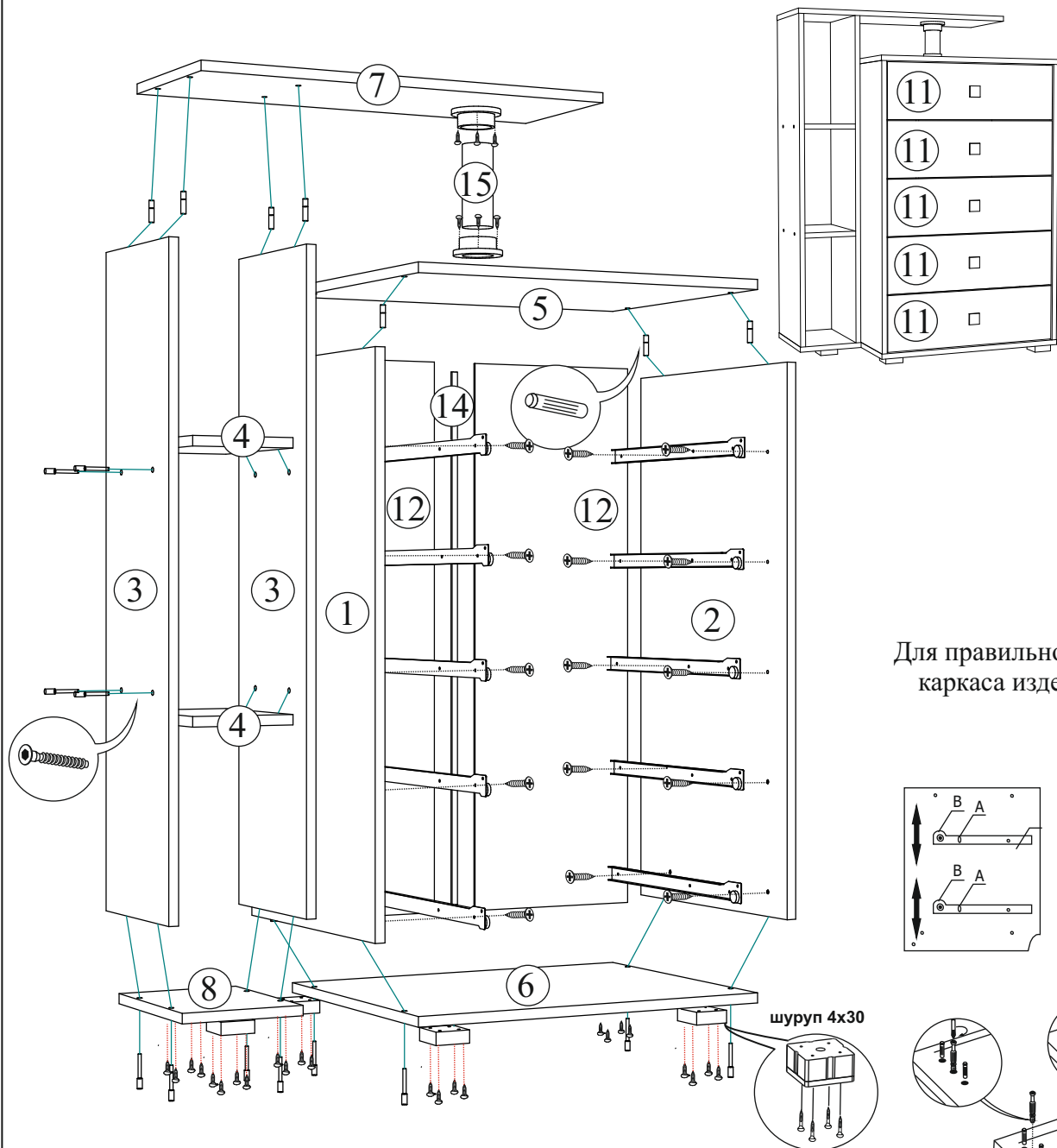
Обозначение	Наименование	Кол-во	Ед.изм.
	Ручка BTS-15 (квадрат)	5	шт.
	Направляющая роликовая 400 мм.	5	кмп.
	Евроключ	1	шт.
	Евровинт 7x50	27	шт.
	Опора Кламет 20 мм.	6	шт.
	Флянец ф50	2	шт.
	Эксцентриковая стяжка	10	кмп.
	Шуруп для ручки 4x25	5	шт.
	Шуруп 4x30	25	шт.
	Шуруп 4x16	55	шт.
	Гвозди 2x20	90	шт.
	Шкант	30	шт.
	Заглушка	4	шт.
	Труба хром. Ф50 - 134 мм.	1	шт.
	Навес плоский	2	шт.
	Стяжка межсекционная	2	кмп.

**ВНИМАНИЕ** После установки всей конструкции рекомендуется стянуть между собой все секции межсекционной стяжкой, предварительно выровняв их между собой. Отверстия делаются по месту сверлом диаметром 5-6 мм.

# Схема сборки «САЛОМЕЯ» Комод.

## Комплектация деталей

Поз.	Наименование	Длина	Ширина	Кол-во	№ уп-ки
1.	Бок левый	883	448	1	1.
2.	Бок правый	883	448	1	1.
3.	Бок	1033	256	2	1.
4.	Вязка	166	256	2	1.
5.	Крышка верх.	600	448	1	1.
6.	Крышка нижн.	600	448	1	1.
7.	Крышка	700	256	1	1.
8.	Крышка	200	256	1	1.
9.	Бок ящика	400	123	10	1.
10.	Задник ящика	509	123	5	1.
11.	Фасад	173	560	5	1.
12.	ЛДВП	910	295	2	1.
13.	ЛДВП ящика	405	540	5	1.
14.	Брус соединит.	910	мм.	1	1.
15.	134	мм.	1	1.	



Для правильного открывания створок и ящиков, необходимо выровнять диагонали каркаса изделия (Рис.1) и только потом прибить ЛДВП не нарушая диагонали.

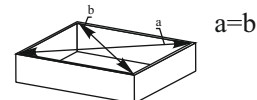
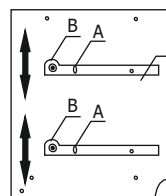
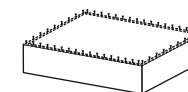


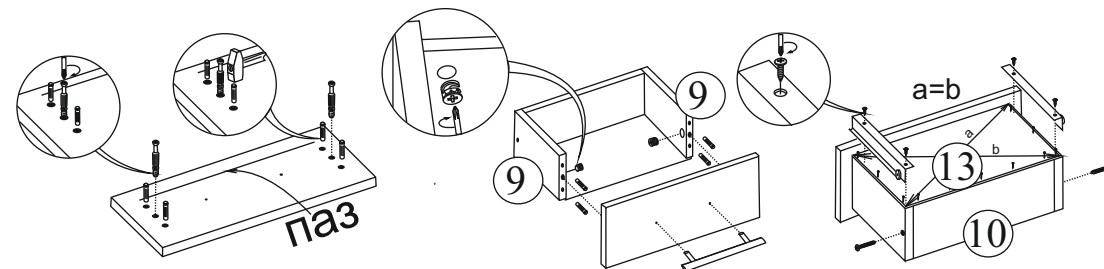
Рис.1



### Регулировка направляющих по высоте:

отверстие в точке А позволяет подогнать направляющую по высоте. Затем необходимо закрепить положение направляющей в точке В, при помощи шурупа 4х16.

### Порядок сборки выдвижного ящика



**Качество мебели зависит от качества сборки. Рекомендуем доверять сборку специалистам.**